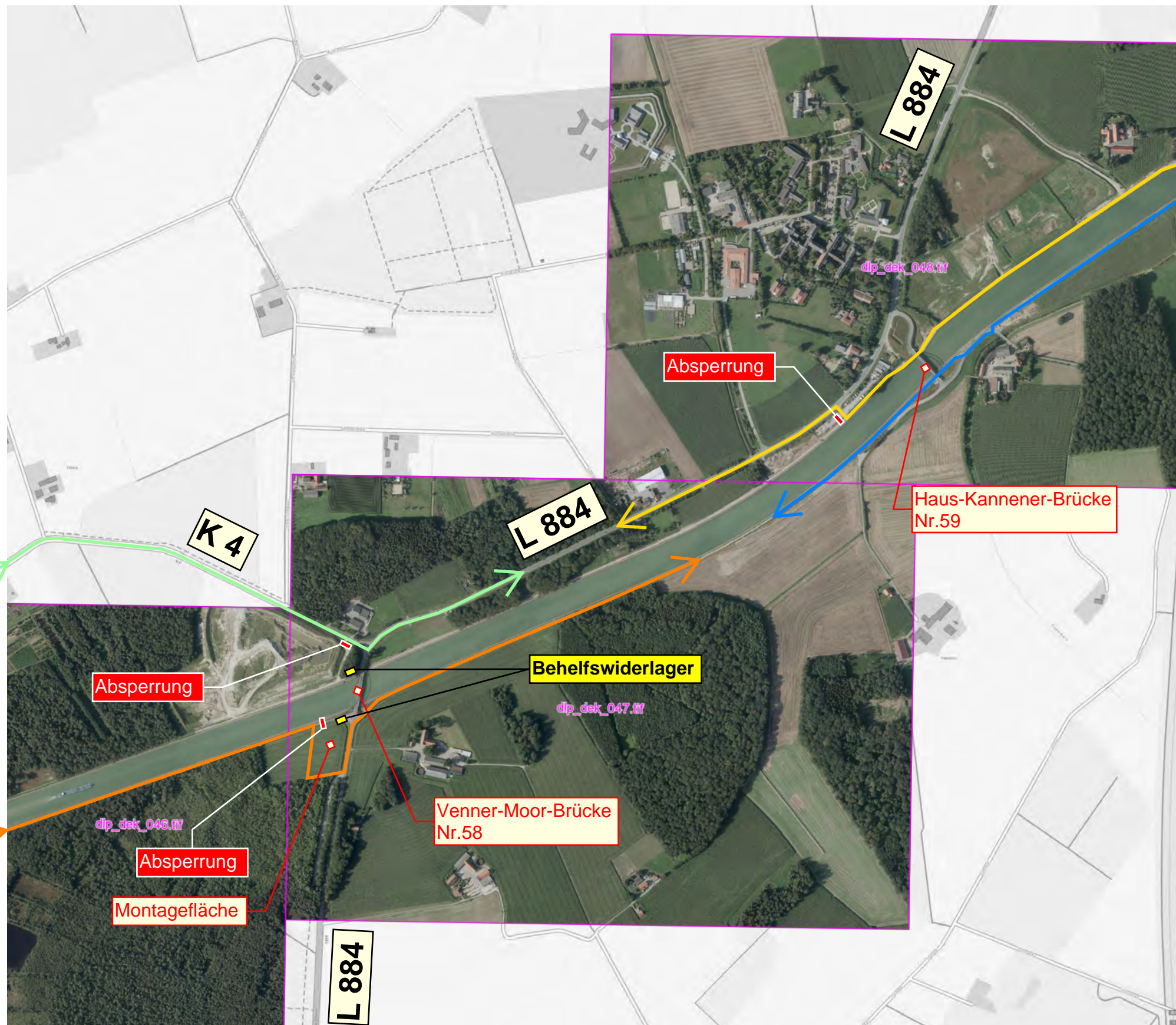


Radweg Nordufer, Fahrtrichtung Münster

Radweg Südufer, Fahrtrichtung Münster



Kommentar:
 Bauzeitliche Radwegeführung am Dortmund-Ems-Kanal, Umfahrung der Venner-Moor-Brücke Nr.58 über die Haus-Kannener-Brücke Nr.59

Radweg Nordufer, Fahrtrichtung Senden

Radweg Südufer, Fahrtrichtung Senden

Haus-Kannener-Brücke Nr.59

Behelfswiderlager

Venner-Moor-Brücke Nr.58

Verkehrsführungsphase 1

Bauzeitliche Radwegeführung zum Bau der Behelfswiderlager

0 100 200 300m

